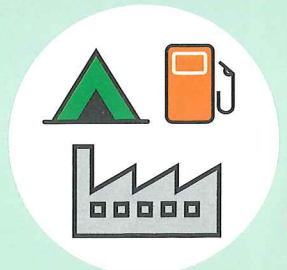


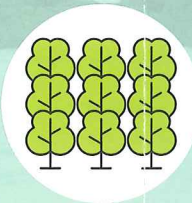
DISTANCIAS ENTRE PLANTACIÓNS DE EUCALIPTOS, PIÑEIROS OU ACACIAS E:



CÁMPINGS, GASOLINEIRAS E INDUSTRIAS OU INSTALACIÓN DE ACTIVIDADES PERIGOSAS
25 metros para especies frondosas caducifolias

50 m

PARCELAS FORESTAIS



2 m



TERREOS SITUADOS EN SOLO RÚSTICO EN ESPECIAL PROTECCIÓN AGROPECUARIA

10 m



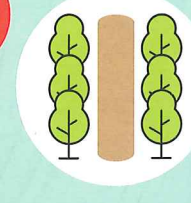
ZONAS DE LABRADÍO, CULTIVO, PRADO OU PASTOS SEN ESPECIAL PROTECCIÓN AGROPECUARIA
4 metros para as especies frondosas caducifolias

10 m



ESTRADAS E VÍAS DE FERROCARRIL
4 metros para as especies frondosas caducifolias

10 m



PISTAS FORESTAIS PRINCIPAIS
6 metros nos concellos declarados zonas de alto risco
2 metros para as especies frondosas caducifolias

4 m

5 m



INFRAESTRUTURAS ELÉCTRICAS

15 m



CANLES FLUVIAIS DE MÁIS DE DOUS METROS DE ANCHO
5 metros para as especies frondosas caducifolias

50 m



SOLO URBANO, NÚCLEO RURAL, SOLO URBANIZABLE E EDIFICACIÓNS OU VIVENDAS ILLADAS, URBANIZACIÓNS, DEPÓSITOS DE LIXO, PARQUES E INSTALACIÓNS INDUSTRIAIS
15 metros para especies frondosas caducifolias

50 m

XESTIÓN DA BIOMASA VEXETAL

Débese manter limpa de biomasa unha franxa de 50 metros desde:

- Solo urbano, núcleo rural e solo urbanizable
- EdificacIóns e vivendas illadas, urbanizacións, depósitos de lixo, cámpings, gasolineras e parques e instalacións industriais
- Construcións illadas en solo rústico

Nesta franxa tampouco poderá haber piñeiros, eucaliptos nin acacias

CALES SON AS ESPECIES FRONDOSAS CADUCIFOLIAS

Estas especies veñen recollidas no Anexo I da lei 7/12 de montes de Galicia.

O ameneiro, pradairo, bidueiro, freixo, freixa, castiñeiro, castiñeiro híbrido, cerdeira, carballo, cerquiño, sobreira, carballo albar, aciñeira, abeleira, faia, umeiro, loureiro, sorbeira do monte, capudre, nogueira e érbedo.